

# CATALOGUE FORMATIONS 2018

## Secteur social et médico-social



Des formations pour un  
accompagnement bienveillant,  
authentique et éthique.



### LA PLUMEUVERTE SAS

54, rue de la madeleine  
02400 CHATEAU-THIERRY

SAS au capital de 1 000 €

SIRET : 821 847 043 00014 - RCS Soissons

Organisme de formation enregistré sous le N° 32 02 01276 02 auprès du  
préfet de région Hauts de France

### Contact

**ANAIŠ EUVERTE**

Tel : +33 (0)674 522 555

email : [contact-formation@laplumeuverte.eu](mailto:contact-formation@laplumeuverte.eu)

## SOMMAIRE

|                                                            |         |
|------------------------------------------------------------|---------|
| Présentation.....                                          | Page 3  |
| Références.....                                            | Page 4  |
| <b>Les formations en relations humaines</b>                |         |
| Écoute et conduite d'entretien.....                        | Page 5  |
| Prévenir et gérer la violence du public.....               | Page 6  |
| Communiquer pour mieux travailler ensemble.....            | Page 7  |
| Gérer les conflits.....                                    | Page 8  |
| Développer son management.....                             | Page 9  |
| Analyse de la pratique professionnelle.....                | Page 10 |
| Accompagner les enfants dans la bienveillance.....         | Page 11 |
| L'Essentiel de l'écrit.....                                | Page 12 |
| <b>Les formations juridiques</b>                           |         |
| Les bases du droit de la famille.....                      | Page 13 |
| Repérer et aider les victimes de violences conjugales..... | Page 14 |
| Le secret professionnel.....                               | Page 15 |
| Conditions générales.....                                  | Page 16 |
| Demande d'inscription.....                                 | Page 17 |



### LA PLUMEUVERTE SAS

54, rue de la madeleine  
02400 CHATEAU-THIERRY

SAS au capital de 1 000 €

SIRET : 821 847 043 00014 - RCS Soissons

Organisme de formation enregistré sous le N° 32 02 01276 02 auprès du  
préfet de région Hauts de France

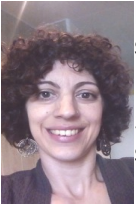
### Contact

#### ANAIIS EUVERTE

Tel : +33 (0)674 522 555

email : [contact-formation@laplumeuverte.eu](mailto:contact-formation@laplumeuverte.eu)

## Présentation



La Plumeverte est un organisme de formation professionnelle continue qui s'adresse aux professionnels du secteur social et médico-social.

Sa présidente, Anaïs EUVERTE, est thérapeute et formatrice, après avoir exercé le métier de juriste dans le secteur social et associatif pendant 10 ans.

Forte d'une expertise dans l'accompagnement des personnes en difficulté, et notamment des victimes de violence conjugale, elle forme depuis plusieurs années de nombreux professionnels aux relations humaines et au droit appliqué au secteur social. Sa double compétence lui permet de proposer des formations complètes, prenant en compte toutes les dimensions de la personne.

Anaïs EUVERTE est accréditée par l'Institut ESPERE International en communication relationnelle selon la Méthode ESPERE® de Jacques Salomé, et certifiée en psychothérapie positive.

Elle est l'auteur de deux ouvrages : « Violence conjugale : écouter et aider » et « Cahier pour apprendre à communiquer ».

Notre démarche pédagogique allie de solides références théoriques et une approche concrète et personnalisée, afin de répondre aux besoins des professionnels sur le terrain. Nos formations obtiennent un taux de satisfaction élevé, c'est pourquoi de plus en plus d'organismes et d'institutions nous font confiance.

**Nouveau : La Plumeverte est désormais référencé par le Datadock, c'est-à-dire que notre organisme remplit bien les différents critères de qualité requis, ce qui peut permettre un financement de nos formations par un fonds de formation.**

Nous sommes à votre disposition pour étudier avec vous vos projets de formation e leurs possibilités de financement.

### *Notre mission:*

*Créer des formations sur mesure pour les professionnels qui veulent offrir le meilleur d'eux-mêmes aux personnes qu'ils accompagnent, en développant leur bienveillance, leur authenticité et leur éthique.*

*Au plaisir de travailler avec vous !*



### **LA PLUMEVERTE SAS**

54, rue de la madeleine  
02400 CHATEAU-THIERRY

SAS au capital de 1 000 €

SIRET : 821 847 043 00014 - RCS Soissons

Organisme de formation enregistré sous le N° 32 02 01276 02 auprès du préfet de région Hauts de France

### **Contact**

**ANAIS EUVERTE**

Tel : +33 (0)674 522 555

email : [contact-formation@laplumeverte.eu](mailto:contact-formation@laplumeverte.eu)

# FORMATIONS INTER 2018

Ils nous ont fait confiance :

UDAF de l'Aisne



UNIFAF Champagne-Ardennes

UNIFAF Bretagne



LE FONDS D'ASSURANCE FORMATION DE LA BRANCHE SANITAIRE,  
SOCIALE ET MÉDICO-SOCIALE, PRIVÉE À BUT NON LUCRATIF

Secours Catholique



Centre Hospitalier Saint Anne



CAF de l'Aisne



Talent Campus à Dijon



EIMP (Ecole Internationale de Management de Paris)



Ville de Rouen



Ville de Château-Thierry



**LA PLUMEUVERTE SAS**

54, rue de la madeleine  
02400 CHATEAU-THIERRY

SAS au capital de 1 000 €

SIRET : 821 847 043 00014 - RCS Soissons

Organisme de formation enregistré sous le N° 32 02 01276 02 auprès du  
préfet de région Hauts de France

**Contact**

**ANAIIS EUVERTE**

Tel : +33 (0)674 522 555

email : [contact-formation@laplumeuverte.eu](mailto:contact-formation@laplumeuverte.eu)

## Les formations en relations humaines

### Écoute et conduite d'entretien – 2 jours

Accueillir une personne et savoir l'écouter ne s'improvise pas. Cette formation permet de développer son savoir-être relationnel et de conduire des entretiens efficaces.

#### Dates, lieux, horaires

**Durée :** 13 heures  
**Horaires :** 9h30 - 17h00

Cette formation peut être proposée en INTRA

#### Intervenants

**Anais EUVERTE** est formatrice en droit et en relations humaines.  
Après plusieurs années d'expérience en tant que juriste et formatrice dans une association spécialisée dans l'accompagnement des femmes victimes de violences conjugales, elle a créé La PLUMEUVERTE SAS, un organisme de formation spécialement conçu pour les professionnels du secteur social et médico-social.

#### Objectifs

- Comprendre les enjeux d'un entretien,
- Pouvoir identifier une demande et y répondre,
- Développer son écoute et sa communication.

#### Public

Toute personne, bénévole ou professionnelle, en relation directe avec du public.

#### Pré-requis

Les participants doivent comprendre, parler et écrire la langue française.

#### Programme

##### Repères fondamentaux pour l'accueil et l'écoute :

- Apprendre à être en relation et à poser le cadre d'un entretien
- Les préalables et les conditions pour une écoute ouverte et centrée sur la personne.

##### Méthodologie de l'écoute :

- Travail sur les obstacles et les limites de l'écoute
- Pratiquer l'écoute active et participative

##### Communiquer autrement :

- Savoir répondre à une demande
- Se positionner de façon bienveillante

#### Tarif

- 280 euros pour les particuliers
- 480 euros pour les personnes morales (associations, institutions, entreprises)

\* Ce tarif comprend la participation à la formation et le support pédagogique

\*\* Acompte à l'inscription :

- 50 euros pour les particuliers
- 100 euros pour les personnes morales (associations, institutions, entreprises)

\*\*\* Tarif formation réalisée en intra, c'est-à-dire sur le lieu de la structure :

- 1 900 euros
- Selon le lieu de la formation, peuvent s'ajouter les frais de déplacement de la formatrice ainsi que les frais d'hébergement.

#### Méthodes pédagogiques

- Groupe limité à 12 personnes,
- Informations théoriques étayées par de l'analyse de la pratique et des exercices pratiques.

#### Suivi et évaluation

- Signature d'une feuille de présence,
- Délivrance d'une attestation de fin de formation,
- Evaluation des connaissances par un questionnaire et des cas pratiques,
- Évaluation de l'action de formation par la remise d'un questionnaire d'évaluation et de satisfaction.



#### LA PLUMEUVERTE SAS

54, rue de la madeleine  
02400 CHATEAU-THIERRY

SAS au capital de 1 000 €

SIRET : 821 847 043 00014 - RCS Soissons

Organisme de formation enregistré sous le N° 32 02 01276 02 auprès du préfet de région Hauts de France

#### Contact

**AN AIS EUVERTE**

Tel : +33 (0)674 522 555

email : [contact-formation@laplumeuverte.eu](mailto:contact-formation@laplumeuverte.eu)

## Les formations en relations humaines

### Prévenir et gérer la violence du public – 2 jours

L'agressivité et les passages à l'acte violents des publics accueillis sont des moments difficiles et épuisants pour les professionnels. Il est possible d'entendre ces comportements comme des langages, de les analyser et d'apprendre à les prévenir et à les gérer.

| Dates, lieux, horaires                                                                                                                                                                                                                                                                                                                                                                                                                                                                                                                                                                                                                                                                                         | Intervenants                                                                                                                                                                                                                                                                                                                                                                                                                                                                                                                                                                                                                                                                                                                                                              |
|----------------------------------------------------------------------------------------------------------------------------------------------------------------------------------------------------------------------------------------------------------------------------------------------------------------------------------------------------------------------------------------------------------------------------------------------------------------------------------------------------------------------------------------------------------------------------------------------------------------------------------------------------------------------------------------------------------------|---------------------------------------------------------------------------------------------------------------------------------------------------------------------------------------------------------------------------------------------------------------------------------------------------------------------------------------------------------------------------------------------------------------------------------------------------------------------------------------------------------------------------------------------------------------------------------------------------------------------------------------------------------------------------------------------------------------------------------------------------------------------------|
| <p><b>Durée :</b> 13 heures<br/><b>Horaires :</b> 9h30 - 17h00</p> <p><b>Cette formation peut être proposée en INTRA</b></p>                                                                                                                                                                                                                                                                                                                                                                                                                                                                                                                                                                                   | <p><b>Anais EUVERTE</b> est formatrice en droit et en relations humaines.<br/>Après plusieurs années d'expérience en tant que juriste et formatrice dans une association spécialisée dans l'accompagnement des femmes victimes de violences conjugales, elle a créé La PLUMEUVERTE SAS, un organisme de formation spécialement conçu pour les professionnels du secteur social et médico-social.</p>                                                                                                                                                                                                                                                                                                                                                                      |
| Objectifs                                                                                                                                                                                                                                                                                                                                                                                                                                                                                                                                                                                                                                                                                                      | Public                                                                                                                                                                                                                                                                                                                                                                                                                                                                                                                                                                                                                                                                                                                                                                    |
| <ul style="list-style-type: none"><li>- Comprendre les causes de la violence,</li><li>- Savoir agir et réagir face à l'agressivité et à la violence,</li><li>- Prévenir les situations de violence en prenant du recul sur sa pratique.</li></ul>                                                                                                                                                                                                                                                                                                                                                                                                                                                              | Tout professionnel en relation directe avec du public.                                                                                                                                                                                                                                                                                                                                                                                                                                                                                                                                                                                                                                                                                                                    |
| Pré-requis                                                                                                                                                                                                                                                                                                                                                                                                                                                                                                                                                                                                                                                                                                     |                                                                                                                                                                                                                                                                                                                                                                                                                                                                                                                                                                                                                                                                                                                                                                           |
| Les participants doivent comprendre, parler et écrire la langue française.                                                                                                                                                                                                                                                                                                                                                                                                                                                                                                                                                                                                                                     |                                                                                                                                                                                                                                                                                                                                                                                                                                                                                                                                                                                                                                                                                                                                                                           |
| Programme                                                                                                                                                                                                                                                                                                                                                                                                                                                                                                                                                                                                                                                                                                      | Tarif                                                                                                                                                                                                                                                                                                                                                                                                                                                                                                                                                                                                                                                                                                                                                                     |
| <p><b>Repérer les origines de la violence :</b></p> <ul style="list-style-type: none"><li>- Identifier les différentes origines de la violence</li><li>- Entendre la violence comme un langage</li></ul> <p><b>Gérer les situations de violence :</b></p> <ul style="list-style-type: none"><li>- Réagir en situation de crise</li><li>- Comprendre les conséquences d'un acte de violence</li><li>- Se positionner en tant que professionnel et se référer à la loi</li></ul> <p><b>Prévenir la violence : désamorcer l'agressivité :</b></p> <ul style="list-style-type: none"><li>- Repérer les déclencheurs de la violence</li><li>- Développer son savoir-être relationnel par la communication</li></ul> | <ul style="list-style-type: none"><li>- 280 euros pour les particuliers</li><li>- 480 euros pour les personnes morales (associations, institutions, entreprises)</li></ul> <p>* Ce tarif comprend la participation à la formation et le support pédagogique</p> <p>** Acompte à l'inscription :</p> <ul style="list-style-type: none"><li>- 50 euros pour les particuliers</li><li>- 100 euros pour les personnes morales (associations, institutions, entreprises)</li></ul> <p>*** Tarif formation réalisée en intra, c'est-à-dire sur le lieu de la structure :</p> <ul style="list-style-type: none"><li>- 1 900 euros</li></ul> <p>Selon le lieu de la formation, peuvent s'ajouter les frais de déplacement de la formatrice ainsi que les frais d'hébergement.</p> |
| Méthodes pédagogiques                                                                                                                                                                                                                                                                                                                                                                                                                                                                                                                                                                                                                                                                                          | Suivi et évaluation                                                                                                                                                                                                                                                                                                                                                                                                                                                                                                                                                                                                                                                                                                                                                       |
| <ul style="list-style-type: none"><li>- Groupe limité à 12 personnes,</li><li>- Informations théoriques étayées par de l'analyse de la pratique et des exercices pratiques.</li><li>- Les apports théoriques sont issus de la Méthode ESPERE® de Jacques Salomé, de la Communication Non Violente et de l'analyse transactionnelle.</li></ul>                                                                                                                                                                                                                                                                                                                                                                  | <ul style="list-style-type: none"><li>- Signature d'une feuille de présence,</li><li>- Délivrance d'une attestation de fin de formation,</li><li>- Evaluation des connaissances par des jeux de rôle et la rédaction d'une charte</li><li>- Évaluation de l'action de formation par la remise d'un questionnaire d'évaluation et de satisfaction.</li></ul>                                                                                                                                                                                                                                                                                                                                                                                                               |



#### LA PLUMEUVERTE SAS

54, rue de la madeleine  
02400 CHATEAU-THIERRY

SAS au capital de 1 000 €

SIRET : 821 847 043 00014 - RCS Soissons

Organisme de formation enregistré sous le N° 32 02 01276 02 auprès du préfet de région Hauts de France

#### Contact

**ANAI EUVERTE**

Tel : +33 (0)674 522 555

email : [contact-formation@laplumeuverte.eu](mailto:contact-formation@laplumeuverte.eu)

## Les formations en relations humaines

### Communiquer pour mieux travailler ensemble – 2 jours

Communiquer au travail, c'est appréhender les relations professionnelles de façon constructive grâce à des moyens concrets et efficaces.

Cette formation permet de renforcer la cohésion d'équipe.

| Dates, lieux, horaires                                                                                                                                                                                                                                                                                                                                                                                                                                                                                                                                                                                                                                                                   | Intervenants                                                                                                                                                                                                                                                                                                                                                                                                                                                                                                                                                                                                                                                                                                                                                                     |
|------------------------------------------------------------------------------------------------------------------------------------------------------------------------------------------------------------------------------------------------------------------------------------------------------------------------------------------------------------------------------------------------------------------------------------------------------------------------------------------------------------------------------------------------------------------------------------------------------------------------------------------------------------------------------------------|----------------------------------------------------------------------------------------------------------------------------------------------------------------------------------------------------------------------------------------------------------------------------------------------------------------------------------------------------------------------------------------------------------------------------------------------------------------------------------------------------------------------------------------------------------------------------------------------------------------------------------------------------------------------------------------------------------------------------------------------------------------------------------|
| <p><b>Durée :</b> 13,heures<br/><b>Horaires :</b> 9h30 - 17h00</p> <p><b>Cette formation peut être proposée en INTRA</b></p>                                                                                                                                                                                                                                                                                                                                                                                                                                                                                                                                                             | <p><b>Anais EUVERTE</b> est formatrice en droit et en relations humaines.<br/>Après plusieurs années d'expérience en tant que juriste et formatrice dans une association spécialisée dans l'accompagnement des femmes victimes de violences conjugales, elle a créé La PLUMEUVERTE SAS, un organisme de formation spécialement conçu pour les professionnels du secteur social et médico-social.</p>                                                                                                                                                                                                                                                                                                                                                                             |
| Objectifs                                                                                                                                                                                                                                                                                                                                                                                                                                                                                                                                                                                                                                                                                | Public                                                                                                                                                                                                                                                                                                                                                                                                                                                                                                                                                                                                                                                                                                                                                                           |
| <ul style="list-style-type: none"><li>- Savoir se positionner dans une relation de travail,</li><li>- Connaître les freins à la communication,</li><li>- Savoir communiquer de façon concrète et efficace.</li></ul>                                                                                                                                                                                                                                                                                                                                                                                                                                                                     | Tout public.                                                                                                                                                                                                                                                                                                                                                                                                                                                                                                                                                                                                                                                                                                                                                                     |
| Pré-requis                                                                                                                                                                                                                                                                                                                                                                                                                                                                                                                                                                                                                                                                               |                                                                                                                                                                                                                                                                                                                                                                                                                                                                                                                                                                                                                                                                                                                                                                                  |
| Les participants doivent comprendre, parler et écrire la langue française.                                                                                                                                                                                                                                                                                                                                                                                                                                                                                                                                                                                                               |                                                                                                                                                                                                                                                                                                                                                                                                                                                                                                                                                                                                                                                                                                                                                                                  |
| Programme                                                                                                                                                                                                                                                                                                                                                                                                                                                                                                                                                                                                                                                                                | Tarif                                                                                                                                                                                                                                                                                                                                                                                                                                                                                                                                                                                                                                                                                                                                                                            |
| <p><b>Appréhender la relation de travail :</b></p> <ul style="list-style-type: none"><li>- Apprendre à être en relation</li><li>- Connaître les spécificités des relations de travail</li></ul> <p><b>Identifier les freins à la communication :</b></p> <ul style="list-style-type: none"><li>- Repérer le système d'incommunication ambiant</li><li>- Repérer de ce qui fait obstacle à la communication</li></ul> <p><b>Communiquer de façon respectueuse et efficace :</b></p> <ul style="list-style-type: none"><li>- Apprendre à se responsabiliser, à se positionner et à s'affirmer</li><li>- Apprendre quelques règles d'hygiène relationnelle pour mieux communiquer</li></ul> | <ul style="list-style-type: none"><li>- 280 euros pour les particuliers</li><li>- 480 euros pour les personnes morales (associations, institutions, entreprises)</li></ul> <p>* Ce tarif comprend la participation à la formation et le support pédagogique</p> <p>** Acompte à l'inscription :</p> <ul style="list-style-type: none"><li>- 50 euros pour les particuliers</li><li>- 100 euros pour les personnes morales (associations, institutions, entreprises)</li></ul> <p>*** <b>Tarif formation réalisée en intra, c'est-à-dire sur le lieu de la structure :</b></p> <ul style="list-style-type: none"><li>- 1 900 euros</li></ul> <p>Selon le lieu de la formation, peuvent s'ajouter les frais de déplacement de la formatrice ainsi que les frais d'hébergement.</p> |
| Méthodes pédagogiques                                                                                                                                                                                                                                                                                                                                                                                                                                                                                                                                                                                                                                                                    | Suivi et évaluation                                                                                                                                                                                                                                                                                                                                                                                                                                                                                                                                                                                                                                                                                                                                                              |
| <ul style="list-style-type: none"><li>- Groupe limité à 12 personnes,</li><li>- Informations théoriques étayées par de l'analyse de la pratique et des exercices concrets.</li></ul>                                                                                                                                                                                                                                                                                                                                                                                                                                                                                                     | <ul style="list-style-type: none"><li>- Signature d'une feuille de présence,</li><li>- Délivrance d'une attestation de fin de formation,</li><li>- Evaluation des connaissances par un questionnaire et des cas pratiques,</li><li>- Évaluation de l'action de formation par la remise d'un questionnaire d'évaluation et de satisfaction.</li></ul>                                                                                                                                                                                                                                                                                                                                                                                                                             |



#### LA PLUMEUVERTE SAS

54, rue de la madeleine  
02400 CHATEAU-THIERRY

SAS au capital de 1 000 €

SIRET : 821 847 043 00014 - RCS Soissons

Organisme de formation enregistré sous le N° 32 02 01276 02 auprès du préfet de région Hauts de France

#### Contact

**ANAI EUVERTE**

Tel : +33 (0)674 522 555

email : [contact-formation@laplumeuverte.eu](mailto:contact-formation@laplumeuverte.eu)

## Les formations en relations humaines

### Gérer les conflits – 2 jours

Les conflits jalonnent inévitablement la vie relationnelle de chacun, notamment dans la sphère professionnelle. Il est possible d'apprendre y faire face et à en sortir d'une façon satisfaisante pour chacun.

| Dates, lieux, horaires                                                                                                                                                                                                                                                                                                                                                                                                                                                                                                                                                                                                              | Intervenants                                                                                                                                                                                                                                                                                                                                                                                                                                                                                                                                                                                                                                                                                                                                                                     |
|-------------------------------------------------------------------------------------------------------------------------------------------------------------------------------------------------------------------------------------------------------------------------------------------------------------------------------------------------------------------------------------------------------------------------------------------------------------------------------------------------------------------------------------------------------------------------------------------------------------------------------------|----------------------------------------------------------------------------------------------------------------------------------------------------------------------------------------------------------------------------------------------------------------------------------------------------------------------------------------------------------------------------------------------------------------------------------------------------------------------------------------------------------------------------------------------------------------------------------------------------------------------------------------------------------------------------------------------------------------------------------------------------------------------------------|
| <p><b>Durée :</b> 13 heures<br/><b>Horaires :</b> 9h30 - 17h00</p> <p><b>Cette formation peut être proposée en INTRA</b></p>                                                                                                                                                                                                                                                                                                                                                                                                                                                                                                        | <p><b>Anais EUVERTE</b> est formatrice en droit et en relations humaines.<br/>Après plusieurs années d'expérience en tant que juriste et formatrice dans une association spécialisée dans l'accompagnement des femmes victimes de violences conjugales, elle a créé La PLUMEUVERTE SAS, un organisme de formation spécialement conçu pour les professionnels du secteur social et médico-social.</p>                                                                                                                                                                                                                                                                                                                                                                             |
| Objectifs                                                                                                                                                                                                                                                                                                                                                                                                                                                                                                                                                                                                                           | Public                                                                                                                                                                                                                                                                                                                                                                                                                                                                                                                                                                                                                                                                                                                                                                           |
| <ul style="list-style-type: none"><li>- Savoir repérer les sources de conflit,</li><li>- Faire face aux situations de conflit à l'aide d'outils concrets,</li><li>- Savoir trouver des solutions pour sortir d'un conflit.</li></ul>                                                                                                                                                                                                                                                                                                                                                                                                | Tout public.                                                                                                                                                                                                                                                                                                                                                                                                                                                                                                                                                                                                                                                                                                                                                                     |
| Pré-requis                                                                                                                                                                                                                                                                                                                                                                                                                                                                                                                                                                                                                          |                                                                                                                                                                                                                                                                                                                                                                                                                                                                                                                                                                                                                                                                                                                                                                                  |
| Les participants doivent comprendre, parler et écrire la langue française.                                                                                                                                                                                                                                                                                                                                                                                                                                                                                                                                                          |                                                                                                                                                                                                                                                                                                                                                                                                                                                                                                                                                                                                                                                                                                                                                                                  |
| Programme                                                                                                                                                                                                                                                                                                                                                                                                                                                                                                                                                                                                                           | Tarif                                                                                                                                                                                                                                                                                                                                                                                                                                                                                                                                                                                                                                                                                                                                                                            |
| <p><b>Identifier/repérer les situations de conflit :</b></p> <ul style="list-style-type: none"><li>- Oser communiquer pour sortir des non-dits,</li><li>- Passer du conflit larvé au conflit ouvert.</li></ul> <p><b>Vivre les situations de conflit :</b></p> <ul style="list-style-type: none"><li>- Des règles d'hygiène relationnelle pour communiquer en période de conflit,</li><li>- Apprendre à confronter des points de vue.</li></ul> <p><b>Élaborer des solutions gagnant-gagnant :</b></p> <ul style="list-style-type: none"><li>- Apprendre à négocier,</li><li>- Trouver une issue non-violente au conflit.</li></ul> | <ul style="list-style-type: none"><li>- 280 euros pour les particuliers</li><li>- 480 euros pour les personnes morales (associations, institutions, entreprises)</li></ul> <p>* Ce tarif comprend la participation à la formation et le support pédagogique</p> <p>** Acompte à l'inscription :</p> <ul style="list-style-type: none"><li>- 50 euros pour les particuliers</li><li>- 100 euros pour les personnes morales (associations, institutions, entreprises)</li></ul> <p>*** <b>Tarif formation réalisée en intra, c'est-à-dire sur le lieu de la structure :</b></p> <ul style="list-style-type: none"><li>- 1 900 euros</li></ul> <p>Selon le lieu de la formation, peuvent s'ajouter les frais de déplacement de la formatrice ainsi que les frais d'hébergement.</p> |
| Méthodes pédagogiques                                                                                                                                                                                                                                                                                                                                                                                                                                                                                                                                                                                                               | Suivi et évaluation                                                                                                                                                                                                                                                                                                                                                                                                                                                                                                                                                                                                                                                                                                                                                              |
| <ul style="list-style-type: none"><li>- Groupe limité à 12 personnes,</li><li>- Informations théoriques étayées par de l'analyse de la pratique et des exercices concrets.</li></ul> <p>Les apports théoriques sont issus de la Méthode ESPERE® de Jacques Salomé, de la Communication Non Violente et de l'analyse transactionnelle.</p>                                                                                                                                                                                                                                                                                           | <ul style="list-style-type: none"><li>- Signature d'une feuille de présence,</li><li>- Délivrance d'une attestation de fin de formation,</li><li>- Evaluation des connaissances par un questionnaire et des cas pratiques,</li><li>- Évaluation de l'action de formation par la remise d'un questionnaire d'évaluation et de satisfaction.</li></ul>                                                                                                                                                                                                                                                                                                                                                                                                                             |



#### LA PLUMEUVERTE SAS

54, rue de la madeleine  
02400 CHATEAU-THIERRY

SAS au capital de 1 000 €

SIRET : 821 847 043 00014 - RCS Soissons

Organisme de formation enregistré sous le N° 32 02 01276 02 auprès du préfet de région Hauts de France

#### Contact

**ANAI EUVERTE**

Tel : +33 (0)674 522 555

email : [contact-formation@laplumeuverte.eu](mailto:contact-formation@laplumeuverte.eu)



## Les formations en relations humaines

### Développer son management – 2 jours

Le manager est celui qui est capable de fédérer son équipe autour d'objectifs communs. C'est une mission passionnante vers laquelle nous vous accompagnons.

| Dates, lieux, horaires                                                                                                                                                                                                                                                                                                                                                                                                                                                                                                                                                                                         | Intervenants                                                                                                                                                                                                                                                                                                                                                                                                                                                                                                                                                                                                                                                                                                                                                              |
|----------------------------------------------------------------------------------------------------------------------------------------------------------------------------------------------------------------------------------------------------------------------------------------------------------------------------------------------------------------------------------------------------------------------------------------------------------------------------------------------------------------------------------------------------------------------------------------------------------------|---------------------------------------------------------------------------------------------------------------------------------------------------------------------------------------------------------------------------------------------------------------------------------------------------------------------------------------------------------------------------------------------------------------------------------------------------------------------------------------------------------------------------------------------------------------------------------------------------------------------------------------------------------------------------------------------------------------------------------------------------------------------------|
| <p><b>Durée :</b> 13 heures<br/><b>Horaires :</b> 9h30 - 17h00</p> <p><b>Cette formation peut être proposée en INTRA</b></p>                                                                                                                                                                                                                                                                                                                                                                                                                                                                                   | <p><b>Anais EUVERTE</b> est formatrice en droit et en relations humaines.<br/>Après plusieurs années d'expérience en tant que juriste et formatrice dans une association spécialisée dans l'accompagnement des femmes victimes de violences conjugales, elle a créé La PLUMEUVERTE SAS, un organisme de formation spécialement conçu pour les professionnels du secteur social et médico-social.</p>                                                                                                                                                                                                                                                                                                                                                                      |
| Objectifs                                                                                                                                                                                                                                                                                                                                                                                                                                                                                                                                                                                                      | Public                                                                                                                                                                                                                                                                                                                                                                                                                                                                                                                                                                                                                                                                                                                                                                    |
| <ul style="list-style-type: none"><li>- Connaître les enjeux du rôle du manager dans les relations de travail,</li><li>- Savoir exercer son autorité dans une équipe,</li><li>- Acquérir des outils pour manager ses collaborateurs et développer son style personnel de management.</li></ul>                                                                                                                                                                                                                                                                                                                 | Directeurs, Chefs de service...                                                                                                                                                                                                                                                                                                                                                                                                                                                                                                                                                                                                                                                                                                                                           |
| Pré-requis                                                                                                                                                                                                                                                                                                                                                                                                                                                                                                                                                                                                     |                                                                                                                                                                                                                                                                                                                                                                                                                                                                                                                                                                                                                                                                                                                                                                           |
| Les participants doivent comprendre, parler et écrire la langue française.                                                                                                                                                                                                                                                                                                                                                                                                                                                                                                                                     |                                                                                                                                                                                                                                                                                                                                                                                                                                                                                                                                                                                                                                                                                                                                                                           |
| Programme                                                                                                                                                                                                                                                                                                                                                                                                                                                                                                                                                                                                      | Tarif                                                                                                                                                                                                                                                                                                                                                                                                                                                                                                                                                                                                                                                                                                                                                                     |
| <p><b>Les relations au travail :</b></p> <ul style="list-style-type: none"><li>- Prise en compte des types de relations en présence,</li><li>- Les besoins relationnels au travail.</li></ul> <p><b>Exercer son autorité :</b></p> <ul style="list-style-type: none"><li>- Différence entre autorité et pouvoir,</li><li>- Développer sa stabilité émotionnelle.</li></ul> <p><b>La communication, clé de succès du management :</b></p> <ul style="list-style-type: none"><li>- Susciter l'adhésion de l'équipe,</li><li>- Des règles d'hygiène relationnelle pour des relations saines au travail.</li></ul> | <ul style="list-style-type: none"><li>- 280 euros pour les particuliers</li><li>- 480 euros pour les personnes morales (associations, institutions, entreprises)</li></ul> <p>* Ce tarif comprend la participation à la formation et le support pédagogique</p> <p>** Acompte à l'inscription :</p> <ul style="list-style-type: none"><li>- 50 euros pour les particuliers</li><li>- 100 euros pour les personnes morales (associations, institutions, entreprises)</li></ul> <p>*** Tarif formation réalisée en intra, c'est-à-dire sur le lieu de la structure :</p> <ul style="list-style-type: none"><li>- 1 900 euros</li></ul> <p>Selon le lieu de la formation, peuvent s'ajouter les frais de déplacement de la formatrice ainsi que les frais d'hébergement.</p> |
| Méthodes pédagogiques                                                                                                                                                                                                                                                                                                                                                                                                                                                                                                                                                                                          | Suivi et évaluation                                                                                                                                                                                                                                                                                                                                                                                                                                                                                                                                                                                                                                                                                                                                                       |
| <ul style="list-style-type: none"><li>- Groupe limité à 12 personnes,</li><li>- Informations théoriques étayées par des exercices pratiques,</li><li>- Les apports théoriques sont issus de la Méthode ESPERE® de Jacques Salomé, de la Communication Non-Violente et de l'analyse transactionnelle.</li></ul>                                                                                                                                                                                                                                                                                                 | <ul style="list-style-type: none"><li>- Signature d'une feuille de présence,</li><li>- Délivrance d'une attestation de fin de formation,</li><li>- Evaluation des connaissances par un questionnaire et des cas pratiques,</li><li>- Évaluation de l'action de formation par la remise d'un questionnaire d'évaluation et de satisfaction.</li></ul>                                                                                                                                                                                                                                                                                                                                                                                                                      |



#### LA PLUMEUVERTE SAS

54, rue de la madeleine  
02400 CHATEAU-THIERRY

SAS au capital de 1 000 €

SIRET : 821 847 043 00014 - RCS Soissons

Organisme de formation enregistré sous le N° 32 02 01276 02 auprès du préfet de région Hauts de France

#### Contact

**AN AIS EUVERTE**

Tel : +33 (0)674 522 555

email : [contact-formation@laplumeuverte.eu](mailto:contact-formation@laplumeuverte.eu)

## Les formations en relations humaines

### Analyse de la pratique professionnelle – 1 jour

La pratique de la relation d'aide confronte les professionnels à des situations parfois complexes qui nécessitent d'interroger notre relation à l'autre.

L'analyse de la pratique professionnelle permet la distanciation, la compréhension et l'ajustement face à ces situations pour une meilleure relation entre aidant et aidé.

| Dates, lieux, horaires                                                                                                                                                                                                                                                                                                                                                                                                                                                                                                                                                                                                                                          | Intervenants                                                                                                                                                                                                                                                                                                                                                                                                                                                                                                                                                                                                                                                                                                                                                                     |
|-----------------------------------------------------------------------------------------------------------------------------------------------------------------------------------------------------------------------------------------------------------------------------------------------------------------------------------------------------------------------------------------------------------------------------------------------------------------------------------------------------------------------------------------------------------------------------------------------------------------------------------------------------------------|----------------------------------------------------------------------------------------------------------------------------------------------------------------------------------------------------------------------------------------------------------------------------------------------------------------------------------------------------------------------------------------------------------------------------------------------------------------------------------------------------------------------------------------------------------------------------------------------------------------------------------------------------------------------------------------------------------------------------------------------------------------------------------|
| <p><b>Durée</b> : 6,5 heures<br/><b>Horaires</b> : 9h00 - 17h30</p> <p><b>Cette formation peut être proposée en INTRA</b></p>                                                                                                                                                                                                                                                                                                                                                                                                                                                                                                                                   | <p><b>Anais EUVERTE</b> est formatrice en droit et en relations humaines.<br/>Après plusieurs années d'expérience en tant que juriste et formatrice dans une association spécialisée dans l'accompagnement des femmes victimes de violences conjugales, elle a créé La PLUMEUVERTE SAS, un organisme de formation spécialement conçu pour les professionnels du secteur social et médico-social.</p>                                                                                                                                                                                                                                                                                                                                                                             |
| Objectifs                                                                                                                                                                                                                                                                                                                                                                                                                                                                                                                                                                                                                                                       | Public                                                                                                                                                                                                                                                                                                                                                                                                                                                                                                                                                                                                                                                                                                                                                                           |
| <ul style="list-style-type: none"><li>- Prendre du recul sur sa pratique professionnelle,</li><li>- Se distancier des situations rencontrées,</li><li>- Ajuster son positionnement professionnel.</li></ul>                                                                                                                                                                                                                                                                                                                                                                                                                                                     | Tout professionnel de la relation d'aide : travailleurs sociaux, soignants, éducateurs...                                                                                                                                                                                                                                                                                                                                                                                                                                                                                                                                                                                                                                                                                        |
| Pré-requis                                                                                                                                                                                                                                                                                                                                                                                                                                                                                                                                                                                                                                                      |                                                                                                                                                                                                                                                                                                                                                                                                                                                                                                                                                                                                                                                                                                                                                                                  |
| Les participants doivent comprendre, parler et écrire la langue française.                                                                                                                                                                                                                                                                                                                                                                                                                                                                                                                                                                                      |                                                                                                                                                                                                                                                                                                                                                                                                                                                                                                                                                                                                                                                                                                                                                                                  |
| Programme                                                                                                                                                                                                                                                                                                                                                                                                                                                                                                                                                                                                                                                       | Tarif                                                                                                                                                                                                                                                                                                                                                                                                                                                                                                                                                                                                                                                                                                                                                                            |
| <p><b>Repères sur la relation d'aide :</b></p> <ul style="list-style-type: none"><li>- Les fonctions de la relation d'aide</li><li>- Ses limites et ses possibles</li></ul> <p><b>Repères sur la communication et l'écoute :</b></p> <ul style="list-style-type: none"><li>- La coresponsabilité dans la relation</li><li>- Savoir communiquer de façon bienveillante</li><li>- Méthodologie de l'écoute</li></ul> <p><b>Ajuster son positionnement professionnel :</b></p> <ul style="list-style-type: none"><li>- Identifier ses mécanismes de défense</li><li>- Être attentif à ses ressentis et à ses limites</li><li>- Trouver une posture juste</li></ul> | <ul style="list-style-type: none"><li>- 150 euros pour les particuliers</li><li>- 250 euros pour les personnes morales (associations, institutions, entreprises)</li></ul> <p>* Ce tarif comprend la participation à la formation et le support pédagogique</p> <p>** Acompte à l'inscription :</p> <ul style="list-style-type: none"><li>- 50 euros pour les particuliers</li><li>- 100 euros pour les personnes morales (associations, institutions, entreprises)</li></ul> <p><b>*** Tarif formation réalisée en intra, c'est-à-dire sur le lieu de la structure :</b></p> <ul style="list-style-type: none"><li>- 1 000 euros</li></ul> <p>Selon le lieu de la formation, peuvent s'ajouter les frais de déplacement de la formatrice ainsi que les frais d'hébergement.</p> |
| Méthodes pédagogiques                                                                                                                                                                                                                                                                                                                                                                                                                                                                                                                                                                                                                                           | Suivi et évaluation                                                                                                                                                                                                                                                                                                                                                                                                                                                                                                                                                                                                                                                                                                                                                              |
| <ul style="list-style-type: none"><li>- Groupe limité à 12 personnes,</li><li>- Études de situations rencontrées par les participants, avec éclairages théoriques de la formatrice,</li><li>- Les éclairages théoriques sont issus de la psychologie humaniste, des apports de la Méthode ESPERE® de Jacques Salomé, de l'écoute centrée sur la personne de Carl Rogers et de la Gestalt-Thérapie.</li></ul>                                                                                                                                                                                                                                                    | <ul style="list-style-type: none"><li>- Signature d'une feuille de présence,</li><li>- Délivrance d'une attestation de fin de formation,</li><li>- Evaluation des connaissances par un questionnaire et des cas pratiques,</li><li>- Évaluation de l'action de formation par la remise d'un questionnaire d'évaluation et de satisfaction.</li></ul>                                                                                                                                                                                                                                                                                                                                                                                                                             |



#### LA PLUMEUVERTE SAS

54, rue de la madeleine  
02400 CHATEAU-THIERRY

SAS au capital de 1 000 €

SIRET : 821 847 043 00014 - RCS Soissons

Organisme de formation enregistré sous le N° 32 02 01276 02 auprès du préfet de région Hauts de France

#### Contact

**ANAI EUVERTE**

Tel : +33 (0)674 522 555

email : [contact-formation@laplumeuverte.eu](mailto:contact-formation@laplumeuverte.eu)

## Les formations en relations humaines

### Accompagner les enfants dans la bienveillance – 1 jour

Accompagner des enfants requiert un certain nombre de savoir-faire mais surtout de véritables savoir-être relationnels. Cette formation propose une méthodologie de travail ainsi que des outils concrets pour mieux accompagner les enfants, dans la bienveillance.

| Dates, lieux, horaires                                                                                                                                                                                                                                                                                                                                                                                                                                                                                                                                                                                                                                                                                                                                                                                                                                                                                                                                                                    | Intervenants                                                                                                                                                                                                                                                                                                                                                                                                                                                                                                                                                                                                                                                                                                                                                                     |
|-------------------------------------------------------------------------------------------------------------------------------------------------------------------------------------------------------------------------------------------------------------------------------------------------------------------------------------------------------------------------------------------------------------------------------------------------------------------------------------------------------------------------------------------------------------------------------------------------------------------------------------------------------------------------------------------------------------------------------------------------------------------------------------------------------------------------------------------------------------------------------------------------------------------------------------------------------------------------------------------|----------------------------------------------------------------------------------------------------------------------------------------------------------------------------------------------------------------------------------------------------------------------------------------------------------------------------------------------------------------------------------------------------------------------------------------------------------------------------------------------------------------------------------------------------------------------------------------------------------------------------------------------------------------------------------------------------------------------------------------------------------------------------------|
| <p><b>Durée :</b> 6,5 heures<br/><b>Horaires :</b> 9h30 - 17h00</p> <p><b>Cette formation peut être proposée en INTRA</b></p>                                                                                                                                                                                                                                                                                                                                                                                                                                                                                                                                                                                                                                                                                                                                                                                                                                                             | <p><b>Anais EUVERTE</b> est formatrice en droit et en relations humaines.<br/>Après plusieurs années d'expérience en tant que juriste et formatrice dans une association spécialisée dans l'accompagnement des femmes victimes de violences conjugales, elle a créé La PLUMEUVERTE SAS, un organisme de formation spécialement conçu pour les professionnels du secteur social et médico-social.</p>                                                                                                                                                                                                                                                                                                                                                                             |
| Objectifs                                                                                                                                                                                                                                                                                                                                                                                                                                                                                                                                                                                                                                                                                                                                                                                                                                                                                                                                                                                 | Public                                                                                                                                                                                                                                                                                                                                                                                                                                                                                                                                                                                                                                                                                                                                                                           |
| <ul style="list-style-type: none"><li>- Connaître le concept de bienveillance,</li><li>- Savoir communiquer avec l'enfant de façon bienveillante,</li><li>- Mettre en place des outils de l'éducation bienveillante au quotidien.</li></ul>                                                                                                                                                                                                                                                                                                                                                                                                                                                                                                                                                                                                                                                                                                                                               | Toute personne en contact avec des enfants.                                                                                                                                                                                                                                                                                                                                                                                                                                                                                                                                                                                                                                                                                                                                      |
| Pré-requis                                                                                                                                                                                                                                                                                                                                                                                                                                                                                                                                                                                                                                                                                                                                                                                                                                                                                                                                                                                |                                                                                                                                                                                                                                                                                                                                                                                                                                                                                                                                                                                                                                                                                                                                                                                  |
| Les participants doivent comprendre, parler et écrire la langue française.                                                                                                                                                                                                                                                                                                                                                                                                                                                                                                                                                                                                                                                                                                                                                                                                                                                                                                                |                                                                                                                                                                                                                                                                                                                                                                                                                                                                                                                                                                                                                                                                                                                                                                                  |
| Programme                                                                                                                                                                                                                                                                                                                                                                                                                                                                                                                                                                                                                                                                                                                                                                                                                                                                                                                                                                                 | Tarif                                                                                                                                                                                                                                                                                                                                                                                                                                                                                                                                                                                                                                                                                                                                                                            |
| <p><b>Connaître le concept de bienveillance</b></p> <ul style="list-style-type: none"><li>- Connaître le contexte historique : de l'interdiction de la maltraitance à la promotion de la bienveillance</li><li>- Comprendre les découvertes des neurosciences sur le cerveau de l'enfant et leurs implications sur nos façons d'être en relation avec les enfants</li></ul> <p><b>Apprendre à communiquer de façon bienveillante :</b></p> <ul style="list-style-type: none"><li>- Identifier les façons de communiquer qui freinent et parasitent les échanges avec l'enfant</li><li>- Proposer aux enfants des relations stimulantes grâce à quelques règles de communication relationnelle</li></ul> <p><b>Mettre en place les outils de l'éducation bienveillante :</b></p> <ul style="list-style-type: none"><li>- Connaître des outils pour permettre aux enfants de mieux exprimer leurs émotions (de façon non-violente)</li><li>- Favoriser la coopération des enfants</li></ul> | <ul style="list-style-type: none"><li>- 150 euros pour les particuliers</li><li>- 250 euros pour les personnes morales (associations, institutions, entreprises)</li></ul> <p>* Ce tarif comprend la participation à la formation et le support pédagogique</p> <p>** Acompte à l'inscription :</p> <ul style="list-style-type: none"><li>- 50 euros pour les particuliers</li><li>- 100 euros pour les personnes morales (associations, institutions, entreprises)</li></ul> <p>*** <b>Tarif formation réalisée en intra, c'est-à-dire sur le lieu de la structure :</b></p> <ul style="list-style-type: none"><li>- 1 000 euros</li></ul> <p>Selon le lieu de la formation, peuvent s'ajouter les frais de déplacement de la formatrice ainsi que les frais d'hébergement.</p> |
| Méthodes pédagogiques                                                                                                                                                                                                                                                                                                                                                                                                                                                                                                                                                                                                                                                                                                                                                                                                                                                                                                                                                                     | Suivi et évaluation                                                                                                                                                                                                                                                                                                                                                                                                                                                                                                                                                                                                                                                                                                                                                              |
| <ul style="list-style-type: none"><li>- Groupe limité à 12 personnes,</li></ul> <p>Apports théoriques et analyse de situations concrètes rencontrées par les participants. Les apports théoriques sont issus de la Méthode ESPERE®, de la communication non-violente, ainsi que d'ouvrages d'éducation bienveillante (Isabelle Filliozat, Faber et Mazlish...)</p>                                                                                                                                                                                                                                                                                                                                                                                                                                                                                                                                                                                                                        | <ul style="list-style-type: none"><li>- Signature d'une feuille de présence,</li><li>- Délivrance d'une attestation de fin de formation,</li><li>- Evaluation des connaissances par un questionnaire et des cas pratiques,</li><li>- Évaluation de l'action de formation par la remise d'un questionnaire d'évaluation et de satisfaction.</li></ul>                                                                                                                                                                                                                                                                                                                                                                                                                             |



#### LA PLUMEUVERTE SAS

54, rue de la madeleine  
02400 CHATEAU-THIERRY

SAS au capital de 1 000 €

SIRET : 821 847 043 00014 - RCS Soissons

Organisme de formation enregistré sous le N° 32 02 01276 02 auprès du préfet de région Hauts de France

#### Contact

**ANAI EUVERTE**

Tel : +33 (0)674 522 555

email : [contact-formation@laplumeuverte.eu](mailto:contact-formation@laplumeuverte.eu)

## Les formations en relations humaines

### L'Essentiel de l'écrit – 2 jours

Cette formation constitue un rappel des contraintes et des règles liées à l'écrit. Il s'agit de redécouvrir et de comprendre les mécanismes de la langue et de gagner en efficacité et en rigueur.

| Dates, lieux, horaires                                                                                                                                                                                                                                                                                                                                                                                                                                                                                                                                                                                                                                                                                                                                                                                            | Intervenants                                                                                                                                                                                                                                                                                                                                                                                                                                                                                                                                                                                                                                                                                                                                                                     |
|-------------------------------------------------------------------------------------------------------------------------------------------------------------------------------------------------------------------------------------------------------------------------------------------------------------------------------------------------------------------------------------------------------------------------------------------------------------------------------------------------------------------------------------------------------------------------------------------------------------------------------------------------------------------------------------------------------------------------------------------------------------------------------------------------------------------|----------------------------------------------------------------------------------------------------------------------------------------------------------------------------------------------------------------------------------------------------------------------------------------------------------------------------------------------------------------------------------------------------------------------------------------------------------------------------------------------------------------------------------------------------------------------------------------------------------------------------------------------------------------------------------------------------------------------------------------------------------------------------------|
| <p><b>Durée :</b> 13 heures<br/><b>Horaires :</b> 9h30 - 17h00</p> <p><b>Cette formation peut être proposée en INTRA</b></p>                                                                                                                                                                                                                                                                                                                                                                                                                                                                                                                                                                                                                                                                                      | <p><b>Patricia MAILLET</b> est consultante et formatrice depuis 35 ans, dans le domaine de la communication écrite. Elle a écrit 3 ouvrages consacrés à la rédaction des écrits professionnels.</p>                                                                                                                                                                                                                                                                                                                                                                                                                                                                                                                                                                              |
| Objectifs                                                                                                                                                                                                                                                                                                                                                                                                                                                                                                                                                                                                                                                                                                                                                                                                         | Public                                                                                                                                                                                                                                                                                                                                                                                                                                                                                                                                                                                                                                                                                                                                                                           |
| <ul style="list-style-type: none"><li>- Faire un point précis sur ses acquis et ses lacunes,</li><li>- Trouver des réponses concrètes et simples aux problématiques posées par l'écrit : grammaire, orthographe, typographie,</li><li>- Gagner du temps et en assurance.</li></ul>                                                                                                                                                                                                                                                                                                                                                                                                                                                                                                                                | Tout public.                                                                                                                                                                                                                                                                                                                                                                                                                                                                                                                                                                                                                                                                                                                                                                     |
| Pré-requis                                                                                                                                                                                                                                                                                                                                                                                                                                                                                                                                                                                                                                                                                                                                                                                                        |                                                                                                                                                                                                                                                                                                                                                                                                                                                                                                                                                                                                                                                                                                                                                                                  |
| Les participants doivent comprendre, parler et écrire la langue française.                                                                                                                                                                                                                                                                                                                                                                                                                                                                                                                                                                                                                                                                                                                                        |                                                                                                                                                                                                                                                                                                                                                                                                                                                                                                                                                                                                                                                                                                                                                                                  |
| Programme                                                                                                                                                                                                                                                                                                                                                                                                                                                                                                                                                                                                                                                                                                                                                                                                         | Tarif                                                                                                                                                                                                                                                                                                                                                                                                                                                                                                                                                                                                                                                                                                                                                                            |
| <p><b>Appréhender les difficultés de l'écrit :</b></p> <ul style="list-style-type: none"><li>- Identifier les contraintes de l'écrit</li><li>- S'auto-évaluer par un test suivi d'un bilan individuel</li></ul> <p><b>Redécouvrir et comprendre les mécanismes de la langue pour gagner en efficacité :</b></p> <ul style="list-style-type: none"><li>- Revoir les accords des participes passés, le futur et le conditionnel et les règles particulières d'orthographe</li><li>- Acquérir les notions typographiques essentielles</li></ul> <p><b>S'entraîner à la rigueur :</b></p> <ul style="list-style-type: none"><li>- Acquérir une méthode de relecture par objectif</li><li>- S'entraîner grâce à des ateliers rédactionnels sur la base d'écrits professionnels proposés par les participants</li></ul> | <ul style="list-style-type: none"><li>- 280 euros pour les particuliers</li><li>- 480 euros pour les personnes morales (associations, institutions, entreprises)</li></ul> <p>* Ce tarif comprend la participation à la formation et le support pédagogique</p> <p>** Acompte à l'inscription :</p> <ul style="list-style-type: none"><li>- 50 euros pour les particuliers</li><li>- 100 euros pour les personnes morales (associations, institutions, entreprises)</li></ul> <p><b>*** Tarif formation réalisée en intra, c'est-à-dire sur le lieu de la structure :</b></p> <ul style="list-style-type: none"><li>- 2 150 euros</li></ul> <p>Selon le lieu de la formation, peuvent s'ajouter les frais de déplacement de la formatrice ainsi que les frais d'hébergement.</p> |
| Méthodes pédagogiques                                                                                                                                                                                                                                                                                                                                                                                                                                                                                                                                                                                                                                                                                                                                                                                             | Suivi et évaluation                                                                                                                                                                                                                                                                                                                                                                                                                                                                                                                                                                                                                                                                                                                                                              |
| <ul style="list-style-type: none"><li>- Groupe limité à 12 personnes,</li><li>- Informations théoriques, clés et astuces, exercices pratiques, ateliers rédactionnels et conseils personnalisés.</li></ul>                                                                                                                                                                                                                                                                                                                                                                                                                                                                                                                                                                                                        | <ul style="list-style-type: none"><li>- Signature d'une feuille de présence,</li><li>- Délivrance d'une attestation de fin de formation,</li><li>- Evaluation des connaissances par un questionnaire et des cas pratiques,</li><li>- Évaluation de l'action de formation par la remise d'un questionnaire d'évaluation et de satisfaction.</li></ul>                                                                                                                                                                                                                                                                                                                                                                                                                             |



#### LA PLUMEUVERTE SAS

54, rue de la madeleine  
02400 CHATEAU-THIERRY

SAS au capital de 1 000 €

SIRET : 821 847 043 00014 - RCS Soissons

Organisme de formation enregistré sous le N° 32 02 01276 02 auprès du préfet de région Hauts de France

#### Contact

**ANAIIS EUVERTE**

Tel : +33 (0)674 522 555

email : [contact-formation@laplumeuverte.eu](mailto:contact-formation@laplumeuverte.eu)

## Les formations juridiques

### Les bases du droit de la famille – 1 jour

Le droit de la famille évolue avec les changements de notre société. Cette formation vise à donner les repères juridiques essentiels aux professionnels confrontés à cette thématique.

| Dates, lieux, horaires                                                                                                                                                                                                                                                                                                                                                                                                                                                                                                                                                                                                                                                                                          | Intervenants                                                                                                                                                                                                                                                                                                                                                                                                                                                                                                                                                                                                                                                                                                                                                                     |
|-----------------------------------------------------------------------------------------------------------------------------------------------------------------------------------------------------------------------------------------------------------------------------------------------------------------------------------------------------------------------------------------------------------------------------------------------------------------------------------------------------------------------------------------------------------------------------------------------------------------------------------------------------------------------------------------------------------------|----------------------------------------------------------------------------------------------------------------------------------------------------------------------------------------------------------------------------------------------------------------------------------------------------------------------------------------------------------------------------------------------------------------------------------------------------------------------------------------------------------------------------------------------------------------------------------------------------------------------------------------------------------------------------------------------------------------------------------------------------------------------------------|
| <p><b>Durée :</b> 6,5 heures<br/><b>Horaires :</b> 9h00 - 17h00</p> <p><b>Cette formation peut être proposée en INTRA</b></p>                                                                                                                                                                                                                                                                                                                                                                                                                                                                                                                                                                                   | <p><b>Anais EUVERTE</b> est formatrice en droit et en relations humaines.<br/>Après plusieurs années d'expérience en tant que juriste et formatrice dans une association spécialisée dans l'accompagnement des femmes victimes de violences conjugales, elle a créé La PLUMEUVERTE SAS, un organisme de formation spécialement conçu pour les professionnels du secteur social et médico-social.</p>                                                                                                                                                                                                                                                                                                                                                                             |
| Objectifs                                                                                                                                                                                                                                                                                                                                                                                                                                                                                                                                                                                                                                                                                                       | Public                                                                                                                                                                                                                                                                                                                                                                                                                                                                                                                                                                                                                                                                                                                                                                           |
| <ul style="list-style-type: none"><li>- Connaître les bases du droit de la famille,</li><li>- Connaître les différents modes de vie en couple,</li><li>- Connaître les démarches de séparation,</li><li>- Savoir comment fonctionne l'autorité parentale.</li></ul>                                                                                                                                                                                                                                                                                                                                                                                                                                             | Professionnels du secteur social et médico-social, agents de prévention et de médiation, fonctionnaires de mairie, personnel scolaire...                                                                                                                                                                                                                                                                                                                                                                                                                                                                                                                                                                                                                                         |
| Pré-requis                                                                                                                                                                                                                                                                                                                                                                                                                                                                                                                                                                                                                                                                                                      |                                                                                                                                                                                                                                                                                                                                                                                                                                                                                                                                                                                                                                                                                                                                                                                  |
| Les participants doivent comprendre, parler et écrire la langue française.                                                                                                                                                                                                                                                                                                                                                                                                                                                                                                                                                                                                                                      |                                                                                                                                                                                                                                                                                                                                                                                                                                                                                                                                                                                                                                                                                                                                                                                  |
| Programme                                                                                                                                                                                                                                                                                                                                                                                                                                                                                                                                                                                                                                                                                                       | Tarif                                                                                                                                                                                                                                                                                                                                                                                                                                                                                                                                                                                                                                                                                                                                                                            |
| <p><b>Les différents modes de vie en couple et leurs incidences, personnelles et patrimoniales :</b></p> <ul style="list-style-type: none"><li>- Le mariage,</li><li>- Le pacs,</li><li>- Le concubinage.</li></ul> <p><b>Les procédures de séparation :</b></p> <ul style="list-style-type: none"><li>- Le divorce,</li><li>- La séparation en cas de pacs et de concubinage,</li><li>- La procédure devant le Juge aux Affaires Familiales.</li></ul> <p><b>L'autorité parentale :</b></p> <ul style="list-style-type: none"><li>- Repères sur la filiation,</li><li>- Définition de l'autorité parentale,</li><li>- Fonctionnement pratique de l'autorité parentale et incidence de la séparation.</li></ul> | <ul style="list-style-type: none"><li>- 150 euros pour les particuliers</li><li>- 250 euros pour les personnes morales (associations, institutions, entreprises)</li></ul> <p>* Ce tarif comprend la participation à la formation et le support pédagogique</p> <p>** Acompte à l'inscription :</p> <ul style="list-style-type: none"><li>- 50 euros pour les particuliers</li><li>- 100 euros pour les personnes morales (associations, institutions, entreprises)</li></ul> <p>*** <b>Tarif formation réalisée en intra, c'est-à-dire sur le lieu de la structure :</b></p> <ul style="list-style-type: none"><li>- 1 000 euros</li></ul> <p>Selon le lieu de la formation, peuvent s'ajouter les frais de déplacement de la formatrice ainsi que les frais d'hébergement.</p> |
| Méthodes pédagogiques                                                                                                                                                                                                                                                                                                                                                                                                                                                                                                                                                                                                                                                                                           | Suivi et évaluation                                                                                                                                                                                                                                                                                                                                                                                                                                                                                                                                                                                                                                                                                                                                                              |
| <ul style="list-style-type: none"><li>- Groupe limité à 12 personnes,</li><li>- Informations théoriques étayées par de l'analyse de la pratique et des exercices pratiques,</li><li>- Les participants pourront poser leurs questions et exposer des situations concrètes.</li></ul>                                                                                                                                                                                                                                                                                                                                                                                                                            | <ul style="list-style-type: none"><li>- Signature d'une feuille de présence,</li><li>- Délivrance d'une attestation de fin de formation,</li><li>- Evaluation des connaissances par un questionnaire et des cas pratiques,</li><li>- Évaluation de l'action de formation par la remise d'un questionnaire d'évaluation et de satisfaction.</li></ul>                                                                                                                                                                                                                                                                                                                                                                                                                             |



#### LA PLUMEUVERTE SAS

54, rue de la madeleine  
02400 CHATEAU-THIERRY

SAS au capital de 1 000 €

SIRET : 821 847 043 00014 - RCS Soissons

Organisme de formation enregistré sous le N° 32 02 01276 02 auprès du préfet de région Hauts de France

#### Contact

**AN AIS EUVERTE**

Tel : +33 (0)674 522 555

email : [contact-formation@laplumeuverte.eu](mailto:contact-formation@laplumeuverte.eu)

## Les formations juridiques

### Repérer et aider les victimes de violences conjugales – 2 jours

La violence conjugale est un phénomène qui touche une femme sur 10 en France. Pourtant, il n'est pas toujours aisé de repérer les victimes et de les aider.

Cette formation donne une méthodologie concrète de repérage, d'écoute et d'information pour pouvoir accompagner avec humanité et efficacité les personnes victimes.

| Dates, lieux, horaires                                                                                                                                                                                                                                                                                                                                                                                                                                                                                                                                                                                                                                                                                                                                                                                                                                                                                                                                                                                                                                                                                                                                   | Intervenants                                                                                                                                                                                                                                                                                                                                                                                                                                                                                                                                                                                                                                                                                                                                                              |
|----------------------------------------------------------------------------------------------------------------------------------------------------------------------------------------------------------------------------------------------------------------------------------------------------------------------------------------------------------------------------------------------------------------------------------------------------------------------------------------------------------------------------------------------------------------------------------------------------------------------------------------------------------------------------------------------------------------------------------------------------------------------------------------------------------------------------------------------------------------------------------------------------------------------------------------------------------------------------------------------------------------------------------------------------------------------------------------------------------------------------------------------------------|---------------------------------------------------------------------------------------------------------------------------------------------------------------------------------------------------------------------------------------------------------------------------------------------------------------------------------------------------------------------------------------------------------------------------------------------------------------------------------------------------------------------------------------------------------------------------------------------------------------------------------------------------------------------------------------------------------------------------------------------------------------------------|
| <p><b>Durée :</b> 13 heures<br/><b>Horaires :</b> 9h30 - 17h00</p> <p><b>Cette formation peut être proposée en INTRA</b></p>                                                                                                                                                                                                                                                                                                                                                                                                                                                                                                                                                                                                                                                                                                                                                                                                                                                                                                                                                                                                                             | <p><b>Anais EUVERTE</b> est formatrice en droit et en relations humaines.<br/>Après plusieurs années d'expérience en tant que juriste et formatrice dans une association spécialisée dans l'accompagnement des femmes victimes de violences conjugales, elle a créé La PLUMEUVERTE SAS, un organisme de formation spécialement conçu pour les professionnels du secteur social et médico-social.</p>                                                                                                                                                                                                                                                                                                                                                                      |
| Objectifs                                                                                                                                                                                                                                                                                                                                                                                                                                                                                                                                                                                                                                                                                                                                                                                                                                                                                                                                                                                                                                                                                                                                                | Public                                                                                                                                                                                                                                                                                                                                                                                                                                                                                                                                                                                                                                                                                                                                                                    |
| <ul style="list-style-type: none"><li>- Savoir repérer les victimes de violences conjugales,</li><li>- Savoir les écouter et leur apporter du soutien en comprenant le processus de ce type de violence,</li><li>- Savoir informer les victimes sur leurs droits et les orienter dans leurs démarches,</li><li>- Ajuster son positionnement professionnel.</li></ul>                                                                                                                                                                                                                                                                                                                                                                                                                                                                                                                                                                                                                                                                                                                                                                                     | <p>Tout professionnel en contact avec du public.</p>                                                                                                                                                                                                                                                                                                                                                                                                                                                                                                                                                                                                                                                                                                                      |
| Programme                                                                                                                                                                                                                                                                                                                                                                                                                                                                                                                                                                                                                                                                                                                                                                                                                                                                                                                                                                                                                                                                                                                                                | Tarif                                                                                                                                                                                                                                                                                                                                                                                                                                                                                                                                                                                                                                                                                                                                                                     |
| <p><b>Comprendre le phénomène de la violence conjugale :</b></p> <ul style="list-style-type: none"><li>- Données chiffrées</li><li>- Définition et processus de la violence conjugale</li><li>- Éléments de psychologie de l'auteur et de la victime de violences</li></ul> <p><b>Apprendre à repérer et à écouter une victime de violence conjugale :</b></p> <ul style="list-style-type: none"><li>- Les besoins des victimes</li><li>- Méthodologie de l'écoute et du questionnement</li><li>- Freins à l'écoute et mécanismes de défense chez les professionnels</li></ul> <p><b>Informers les victimes sur leurs droits :</b></p> <ul style="list-style-type: none"><li>- La procédure pénale : main courante et plainte jusqu'au procès</li><li>- La procédure civile : l'ordonnance de protection</li><li>- Les changements avec la loi du 4 août 2014</li></ul> <p><b>Ajuster son positionnement professionnel :</b></p> <ul style="list-style-type: none"><li>- Les obligations des professionnels : le secret professionnel et ses limites</li><li>- Apprendre à travailler en réseau</li><li>- Faire face aux situations difficiles</li></ul> | <ul style="list-style-type: none"><li>- 280 euros pour les particuliers</li><li>- 480 euros pour les personnes morales (associations, institutions, entreprises)</li></ul> <p>* Ce tarif comprend la participation à la formation et le support pédagogique</p> <p>** Acompte à l'inscription :</p> <ul style="list-style-type: none"><li>- 50 euros pour les particuliers</li><li>- 100 euros pour les personnes morales (associations, institutions, entreprises)</li></ul> <p>*** Tarif formation réalisée en intra, c'est-à-dire sur le lieu de la structure :</p> <ul style="list-style-type: none"><li>- 1 900 euros</li></ul> <p>Selon le lieu de la formation, peuvent s'ajouter les frais de déplacement de la formatrice ainsi que les frais d'hébergement.</p> |
| Méthodes pédagogiques                                                                                                                                                                                                                                                                                                                                                                                                                                                                                                                                                                                                                                                                                                                                                                                                                                                                                                                                                                                                                                                                                                                                    | Suivi et évaluation                                                                                                                                                                                                                                                                                                                                                                                                                                                                                                                                                                                                                                                                                                                                                       |
| <ul style="list-style-type: none"><li>- Groupe limité à 12 personnes,</li><li>- Informations théoriques étayées par de l'analyse de la pratique et des exercices pratiques.</li></ul>                                                                                                                                                                                                                                                                                                                                                                                                                                                                                                                                                                                                                                                                                                                                                                                                                                                                                                                                                                    | <ul style="list-style-type: none"><li>- Signature d'une feuille de présence,</li><li>- Délivrance d'une attestation de fin de formation,</li><li>- Evaluation des connaissances par un questionnaire et des cas pratiques,</li><li>- Évaluation de l'action de formation par la remise d'un questionnaire d'évaluation et de satisfaction.</li></ul>                                                                                                                                                                                                                                                                                                                                                                                                                      |



#### LA PLUMEUVERTE SAS

54, rue de la madeleine  
02400 CHATEAU-THIERRY

SAS au capital de 1 000 €

SIRET : 821 847 043 00014 - RCS Soissons

Organisme de formation enregistré sous le N° 32 02 01276 02 auprès du préfet de région Hauts de France

#### Contact

**ANAI EUVERTE**

Tel : +33 (0)674 522 555

email : [contact-formation@laplumeuverte.eu](mailto:contact-formation@laplumeuverte.eu)



## Les formations juridiques

### Le secret professionnel – 1 jour

Le secret professionnel est encadré par des textes de loi précis. Cette formation permettra de vous situer au regard de la législation et de mieux comprendre vos droits et obligations.

| Dates, lieux, horaires                                                                                                                                                                                                                                                                                                                                                                                                                                                                                                                                                                                                                                                                                                                                                                                                                    | Intervenants                                                                                                                                                                                                                                                                                                                                                                                                                                                                                                                                                                                                                                                                                                                                                                     |
|-------------------------------------------------------------------------------------------------------------------------------------------------------------------------------------------------------------------------------------------------------------------------------------------------------------------------------------------------------------------------------------------------------------------------------------------------------------------------------------------------------------------------------------------------------------------------------------------------------------------------------------------------------------------------------------------------------------------------------------------------------------------------------------------------------------------------------------------|----------------------------------------------------------------------------------------------------------------------------------------------------------------------------------------------------------------------------------------------------------------------------------------------------------------------------------------------------------------------------------------------------------------------------------------------------------------------------------------------------------------------------------------------------------------------------------------------------------------------------------------------------------------------------------------------------------------------------------------------------------------------------------|
| <p><b>Durée :</b> 6,5 heures<br/><b>Horaires :</b> 9h30 - 17h00</p> <p><b>Cette formation peut être proposée en INTRA</b></p>                                                                                                                                                                                                                                                                                                                                                                                                                                                                                                                                                                                                                                                                                                             | <p><b>Anais EUVERTE</b> est formatrice en droit et en relations humaines.<br/>Après plusieurs années d'expérience en tant que juriste et formatrice dans une association spécialisée dans l'accompagnement des femmes victimes de violences conjugales, elle a créé La PLUMEUVERTE SAS, un organisme de formation spécialement conçu pour les professionnels du secteur social et médico-social.</p>                                                                                                                                                                                                                                                                                                                                                                             |
| Objectifs                                                                                                                                                                                                                                                                                                                                                                                                                                                                                                                                                                                                                                                                                                                                                                                                                                 | Public                                                                                                                                                                                                                                                                                                                                                                                                                                                                                                                                                                                                                                                                                                                                                                           |
| <ul style="list-style-type: none"><li>- Connaître les contours de la notion de secret professionnel,</li><li>- Comprendre les obligations liées au secret professionnel,</li><li>- Connaître les cas où le secret peut ou doit être levé,</li><li>- Savoir se positionner au sein de sa structure au regard de cette notion.</li></ul>                                                                                                                                                                                                                                                                                                                                                                                                                                                                                                    | <p>Professionnels du secteur social et médico-social, agents de prévention et de médiation, fonctionnaires de mairie, personnel scolaire...</p>                                                                                                                                                                                                                                                                                                                                                                                                                                                                                                                                                                                                                                  |
|                                                                                                                                                                                                                                                                                                                                                                                                                                                                                                                                                                                                                                                                                                                                                                                                                                           | Pré-requis                                                                                                                                                                                                                                                                                                                                                                                                                                                                                                                                                                                                                                                                                                                                                                       |
|                                                                                                                                                                                                                                                                                                                                                                                                                                                                                                                                                                                                                                                                                                                                                                                                                                           | <p>Les participants doivent comprendre, parler et écrire la langue française.</p>                                                                                                                                                                                                                                                                                                                                                                                                                                                                                                                                                                                                                                                                                                |
| Programme                                                                                                                                                                                                                                                                                                                                                                                                                                                                                                                                                                                                                                                                                                                                                                                                                                 | Tarif                                                                                                                                                                                                                                                                                                                                                                                                                                                                                                                                                                                                                                                                                                                                                                            |
| <p><b>La notion de secret professionnel :</b></p> <ul style="list-style-type: none"><li>- Les professionnels concernés,</li><li>- Les informations couvertes par le secret.</li></ul> <p><b>La responsabilité des professionnels au regard du secret :</b></p> <ul style="list-style-type: none"><li>- Les obligations posées par la loi,</li><li>- Les sanctions en cas de violation du secret professionnel : la responsabilité civile et pénale des professionnels.</li></ul> <p><b>La levée du secret professionnel :</b></p> <ul style="list-style-type: none"><li>- L'autorisation de lever le secret,</li><li>- L'obligation de lever le secret.</li></ul> <p><b>Le positionnement du professionnel :</b></p> <ul style="list-style-type: none"><li>- Le partage d'informations,</li><li>- Les situations particulières.</li></ul> | <ul style="list-style-type: none"><li>- 150 euros pour les particuliers</li><li>- 250 euros pour les personnes morales (associations, institutions, entreprises)</li></ul> <p>* Ce tarif comprend la participation à la formation et le support pédagogique</p> <p>** Acompte à l'inscription :</p> <ul style="list-style-type: none"><li>- 50 euros pour les particuliers</li><li>- 100 euros pour les personnes morales (associations, institutions, entreprises)</li></ul> <p>*** <b>Tarif formation réalisée en intra, c'est-à-dire sur le lieu de la structure :</b></p> <ul style="list-style-type: none"><li>- 1 000 euros</li></ul> <p>Selon le lieu de la formation, peuvent s'ajouter les frais de déplacement de la formatrice ainsi que les frais d'hébergement.</p> |
| Méthodes pédagogiques                                                                                                                                                                                                                                                                                                                                                                                                                                                                                                                                                                                                                                                                                                                                                                                                                     | Suivi et évaluation                                                                                                                                                                                                                                                                                                                                                                                                                                                                                                                                                                                                                                                                                                                                                              |
| <ul style="list-style-type: none"><li>- Groupe limité à 12 personnes,</li><li>- Informations théoriques étayées par de l'analyse de la pratique et des exercices pratiques,</li><li>- Les participants pourront poser leurs questions et exposer des situations concrètes.</li></ul>                                                                                                                                                                                                                                                                                                                                                                                                                                                                                                                                                      | <ul style="list-style-type: none"><li>- Signature d'une feuille de présence,</li><li>- Délivrance d'une attestation de fin de formation,</li><li>- Evaluation des connaissances par un questionnaire et des cas pratiques,</li><li>- Évaluation de l'action de formation par la remise d'un questionnaire d'évaluation et de satisfaction.</li></ul>                                                                                                                                                                                                                                                                                                                                                                                                                             |



#### LA PLUMEUVERTE SAS

54, rue de la madeleine  
02400 CHATEAU-THIERRY

SAS au capital de 1 000 €

SIRET : 821 847 043 00014 - RCS Soissons

Organisme de formation enregistré sous le N° 32 02 01276 02 auprès du préfet de région Hauts de France

#### Contact

**AN AIS EUVERTE**

Tel : +33 (0)674 522 555

email : [contact-formation@laplumeuverte.eu](mailto:contact-formation@laplumeuverte.eu)

## CONDITIONS GENERALES

### Inscriptions

Les inscriptions sont prises dans l'ordre d'arrivée et ne sont acceptées que dans la limite des places disponibles.

### Annulation du fait de La Plumeuverte SAS

Si le nombre d'inscriptions est insuffisant, La Plumeuverte SAS se réserve le droit de reporter ou d'annuler un stage jusqu'à une semaine précédant la date d'ouverture du stage. La Plumeuverte SAS en informe l'Association, l'établissement et/ou le stagiaire. Cette annulation ne donnera pas lieu au versement d'une indemnité par La Plumeuverte SAS au participant.

### Désistement du stagiaire

Tout désistement est à confirmer par courrier (postal ou électronique) ou par télécopie aux chemins de la relation au plus tard une semaine avant la date d'ouverture du stage. Passé ce délai et jusqu'à la veille de la date d'ouverture du stage, La Plumeuverte SAS facturera 10 % du coût pédagogique, correspondant aux engagements financiers pris pour assurer la formation.

Dans le cas d'un désistement le jour même de l'action, La Plumeuverte SAS retiendra la totalité du coût pédagogique.

### Absence pour maladie

L'absence pour maladie ne donnera pas lieu au versement de pénalités financières.

Si le stagiaire indisponible est remplacé par un autre salarié, La Plumeuverte SAS ne facturera pas de frais.

Il convient dans ce cas que La Plumeuverte SAS en soit avisée le plus rapidement.

### Paielement

Le règlement des frais de participation sera effectué à la fin de la formation :

Par chèque ou virement à l'ordre de La Plumeuverte SAS (indiquer la/les référence(s) de la /des facture(s) concernée(s)).

En cas de facturation directe par La Plumeuverte SAS à un organisme collecteur, le bulletin doit être accompagné de l'attestation de prise en charge du montant du prix de l'action de formation et le montant de ladite prise en charge.

Les prix indiqués sont exonérés de T.V.A. au titre de l'article 261-4-4°-a du CGI et s'entendent pour l'année civile 2016.

Certains stages peuvent avoir un coût plus élevé en raison de groupes restreints de stagiaires attendus, de location de salle équipée, de co-animation ou du recours à un intervenant extérieur.

### Obligations

Pour chaque inscription à une action de formation professionnelle organisée par La Plumeuverte SAS, l'Association, l'établissement, ou le service reçoit :

- Avant le début du stage, une convocation, les modalités pratiques de la formation, une convention de formation en deux exemplaires,
- A l'issue de la formation, une facture, une attestation de présence, une attestation de fin de formation à remettre au stagiaire,

L'association, l'établissement ou le service s'engage à retourner aux chemins de la relation les deux exemplaires de la convention, signés et revêtus du cachet de l'association, de l'établissement ou du service.

### Démarche pédagogique

Les formations se déroulent selon un principe d'alternance entre exposés théoriques, échanges d'expériences, et exemples pratiques, au plus proche des attentes des participants.

### Modalités d'évaluation

A l'issue de la formation, sont remis à chaque stagiaire :

- Un questionnaire d'évaluation de la formation (contenu pédagogique, méthode d'animation, qualité de l'accueil, thématiques à approfondir...),
- Une attestation de fin de formation.



#### LA PLUMEUVERTE SAS

54, rue de la madeleine  
02400 CHATEAU-THIERRY

SAS au capital de 1 000 €

SIRET : 821 847 043 00014 - RCS Soissons

Organisme de formation enregistré sous le N° 32 02 01276 02 auprès du  
préfet de région Hauts de France

#### Contact

ANAI EUVERTE

Tel : +33 (0)674 522 555

email : [contact-formation@laplumeuverte.eu](mailto:contact-formation@laplumeuverte.eu)



## Demande d'inscription

### Informations administratives :

Nom de l'établissement

Nom

Prénom

Téléphone

Télécopie

Email

@

Adresse

### Stagiaires :

| Civilité | Nom et Prénom | Fonction | Stage demandé |
|----------|---------------|----------|---------------|
|          |               |          |               |
|          |               |          |               |
|          |               |          |               |
|          |               |          |               |
|          |               |          |               |
|          |               |          |               |
|          |               |          |               |
|          |               |          |               |
|          |               |          |               |
|          |               |          |               |
|          |               |          |               |

Nom du responsable

Cachet et signature



#### LA PLUMEUVERTE SAS

54, rue de la madeleine  
02400 CHATEAU-THIERRY

SAS au capital de 1 000 €

SIRET : 821 847 043 00014 - RCS Soissons

Organisme de formation enregistré sous le N° 32 02 01276 02 auprès du  
préfet de région Hauts de France

#### Contact

**ANAIŠ EUVERTE**

Tel : +33 (0)674 522 555

email : [contact-formation@laplumeuverte.eu](mailto:contact-formation@laplumeuverte.eu)